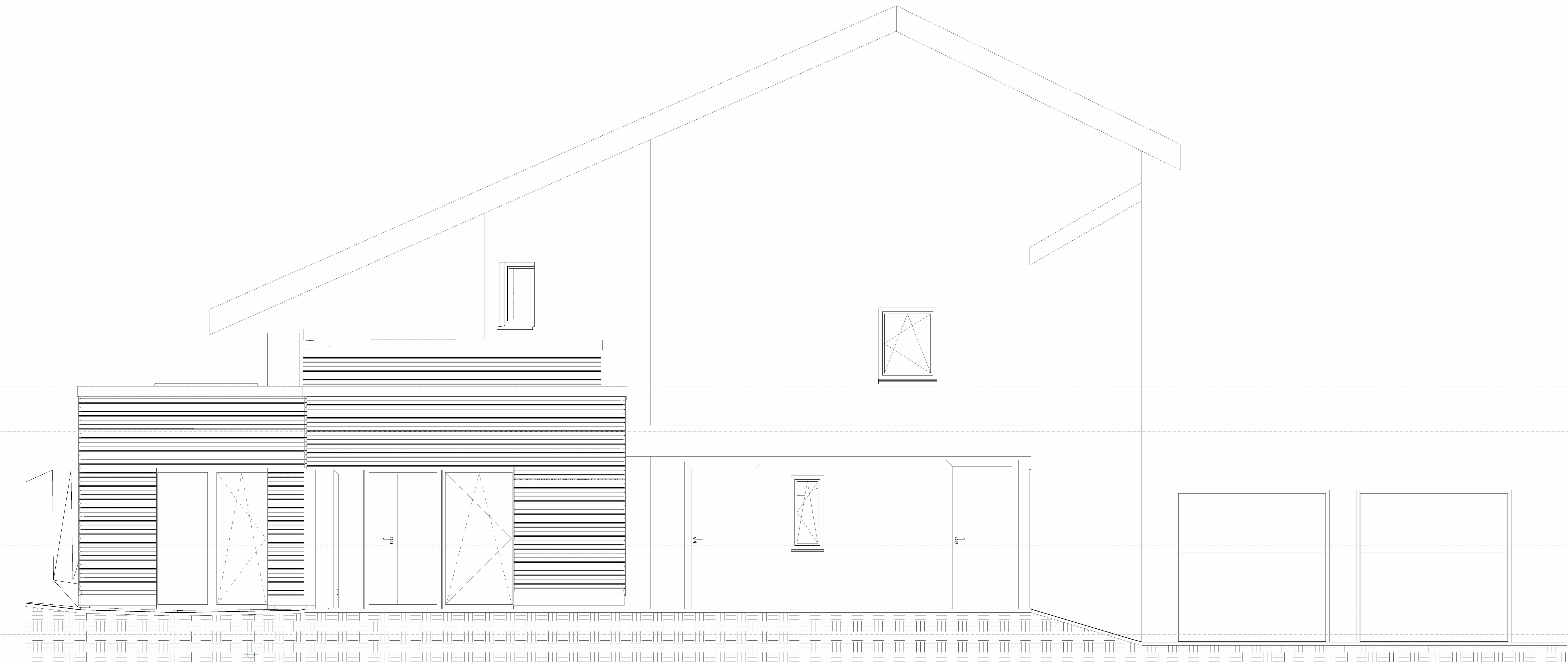


ansicht ost



ansicht nord

planbühne architektur gmbh
architekten & ingenieure
www.planbuehne.com

office wuppertal
hofmann 35
42183 wuppertal
fon 0202.8875822.0
fax 0202.8875822.20

office wuppertal
hofmann 35
42183 wuppertal
fon 0202.8875822.0
fax 0202.8875822.20

projekt: anbau städter wiesbaden
projektkennung: pjp10412
konzept: anbau als teilbaumaßnahme
in den etagen 1
02/2017 wiesbaden
bauberechtigt: städter städter
in den etagen 1
02/2017 wiesbaden
herstellung: ausführungsbau
plan: ansichten - ausführung
entwurfverfasser: städter bautechniker
pjp - ing. architektur
planverfasser: in
maßstab: 1:25
datum: 24.02.2016
plannummer: pjp10412 - 300
notiz: d

planunterlagen unterliegen der geheimhaltung und dürfen, ohne
rückfragen mit den entwerferverantwortlichen nicht an dritte
weitergegeben oder veröffentlicht werden.
sämtliche maßstäbe sind von unternehmen eigenverantwortlich an
bau zu prüfen.
alle maßpläne sind nur in verbindung mit den gültigen schub- und
konstruktionsplänen der bauplanungsplanung, sowie der durch-
bruchplänen und/oder der spezifikationen gültig.
das unternehmen ist verpflichtet, die maßpläne
jeweils auf etwaige unzulänglichkeiten der ausführungsbau
hinzuweisen (vgl. § 3.3)